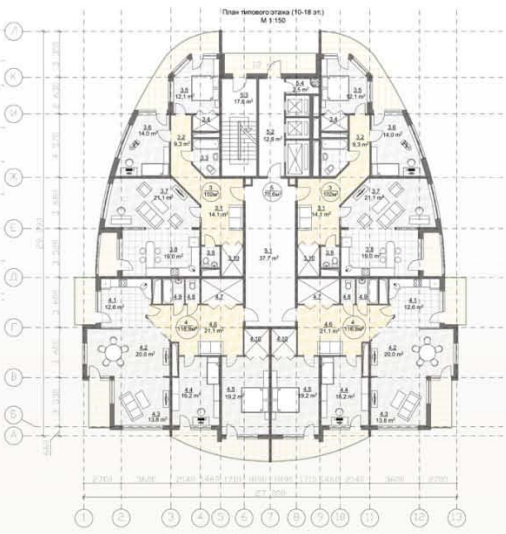
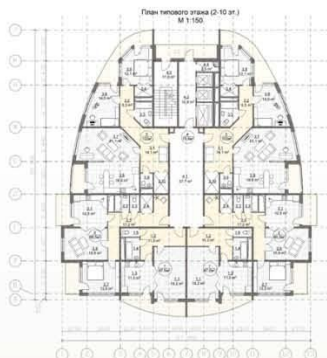
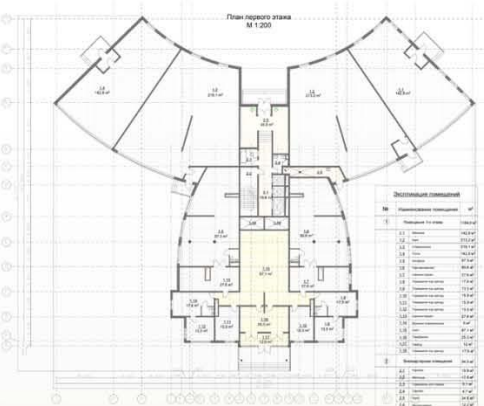


**designer / architetto / illustratore**

**DARIA POPOVA**

# МНОГОЭТАЖНЫЙ ЖИЛОЙ ДОМ



**Диспетчерская помещений**

№	Наименование помещений	Площадь, м²
1	Диспетчерская	10,0
2	Склад	10,0
3	Ванная	10,0
4	Туалет	10,0
5	Кухня	10,0
6	Жилая комната	10,0
7	Спальня	10,0
8	Гостиная	10,0
9	Лоджия	10,0
10	Балкон	10,0
11	Входная группа	10,0
12	Лестничная клетка	10,0
13	Лифт	10,0
14	Техническое помещение	10,0
15	Холодильная	10,0
16	Склад	10,0
17	Ванная	10,0
18	Туалет	10,0
19	Кухня	10,0
20	Жилая комната	10,0
21	Спальня	10,0
22	Гостиная	10,0
23	Лоджия	10,0
24	Балкон	10,0
25	Входная группа	10,0
26	Лестничная клетка	10,0
27	Лифт	10,0
28	Техническое помещение	10,0
29	Холодильная	10,0
30	Склад	10,0
31	Ванная	10,0
32	Туалет	10,0
33	Кухня	10,0
34	Жилая комната	10,0
35	Спальня	10,0
36	Гостиная	10,0
37	Лоджия	10,0
38	Балкон	10,0
39	Входная группа	10,0
40	Лестничная клетка	10,0
41	Лифт	10,0
42	Техническое помещение	10,0
43	Холодильная	10,0
44	Склад	10,0
45	Ванная	10,0
46	Туалет	10,0
47	Кухня	10,0
48	Жилая комната	10,0
49	Спальня	10,0
50	Гостиная	10,0
51	Лоджия	10,0
52	Балкон	10,0
53	Входная группа	10,0
54	Лестничная клетка	10,0
55	Лифт	10,0
56	Техническое помещение	10,0
57	Холодильная	10,0
58	Склад	10,0
59	Ванная	10,0
60	Туалет	10,0
61	Кухня	10,0
62	Жилая комната	10,0
63	Спальня	10,0
64	Гостиная	10,0
65	Лоджия	10,0
66	Балкон	10,0
67	Входная группа	10,0
68	Лестничная клетка	10,0
69	Лифт	10,0
70	Техническое помещение	10,0
71	Холодильная	10,0
72	Склад	10,0
73	Ванная	10,0
74	Туалет	10,0
75	Кухня	10,0
76	Жилая комната	10,0
77	Спальня	10,0
78	Гостиная	10,0
79	Лоджия	10,0
80	Балкон	10,0
81	Входная группа	10,0
82	Лестничная клетка	10,0
83	Лифт	10,0
84	Техническое помещение	10,0
85	Холодильная	10,0
86	Склад	10,0
87	Ванная	10,0
88	Туалет	10,0
89	Кухня	10,0
90	Жилая комната	10,0
91	Спальня	10,0
92	Гостиная	10,0
93	Лоджия	10,0
94	Балкон	10,0
95	Входная группа	10,0
96	Лестничная клетка	10,0
97	Лифт	10,0
98	Техническое помещение	10,0
99	Холодильная	10,0
100	Склад	10,0
101	Ванная	10,0
102	Туалет	10,0
103	Кухня	10,0
104	Жилая комната	10,0
105	Спальня	10,0
106	Гостиная	10,0
107	Лоджия	10,0
108	Балкон	10,0
109	Входная группа	10,0
110	Лестничная клетка	10,0
111	Лифт	10,0
112	Техническое помещение	10,0
113	Холодильная	10,0
114	Склад	10,0
115	Ванная	10,0
116	Туалет	10,0
117	Кухня	10,0
118	Жилая комната	10,0
119	Спальня	10,0
120	Гостиная	10,0
121	Лоджия	10,0
122	Балкон	10,0
123	Входная группа	10,0
124	Лестничная клетка	10,0
125	Лифт	10,0
126	Техническое помещение	10,0
127	Холодильная	10,0
128	Склад	10,0
129	Ванная	10,0
130	Туалет	10,0
131	Кухня	10,0
132	Жилая комната	10,0
133	Спальня	10,0
134	Гостиная	10,0
135	Лоджия	10,0
136	Балкон	10,0
137	Входная группа	10,0
138	Лестничная клетка	10,0
139	Лифт	10,0
140	Техническое помещение	10,0
141	Холодильная	10,0
142	Склад	10,0
143	Ванная	10,0
144	Туалет	10,0
145	Кухня	10,0
146	Жилая комната	10,0
147	Спальня	10,0
148	Гостиная	10,0
149	Лоджия	10,0
150	Балкон	10,0

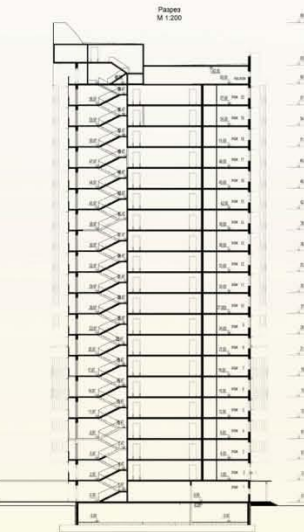


**Диспетчерская помещений**

№	Наименование помещений	Площадь, м²
1	Диспетчерская	10,0
2	Склад	10,0
3	Ванная	10,0
4	Туалет	10,0
5	Кухня	10,0
6	Жилая комната	10,0
7	Спальня	10,0
8	Гостиная	10,0
9	Лоджия	10,0
10	Балкон	10,0
11	Входная группа	10,0
12	Лестничная клетка	10,0
13	Лифт	10,0
14	Техническое помещение	10,0
15	Холодильная	10,0
16	Склад	10,0
17	Ванная	10,0
18	Туалет	10,0
19	Кухня	10,0
20	Жилая комната	10,0
21	Спальня	10,0
22	Гостиная	10,0
23	Лоджия	10,0
24	Балкон	10,0
25	Входная группа	10,0
26	Лестничная клетка	10,0
27	Лифт	10,0
28	Техническое помещение	10,0
29	Холодильная	10,0
30	Склад	10,0
31	Ванная	10,0
32	Туалет	10,0
33	Кухня	10,0
34	Жилая комната	10,0
35	Спальня	10,0
36	Гостиная	10,0
37	Лоджия	10,0
38	Балкон	10,0
39	Входная группа	10,0
40	Лестничная клетка	10,0
41	Лифт	10,0
42	Техническое помещение	10,0
43	Холодильная	10,0
44	Склад	10,0
45	Ванная	10,0
46	Туалет	10,0
47	Кухня	10,0
48	Жилая комната	10,0
49	Спальня	10,0
50	Гостиная	10,0
51	Лоджия	10,0
52	Балкон	10,0
53	Входная группа	10,0
54	Лестничная клетка	10,0
55	Лифт	10,0
56	Техническое помещение	10,0
57	Холодильная	10,0
58	Склад	10,0
59	Ванная	10,0
60	Туалет	10,0
61	Кухня	10,0
62	Жилая комната	10,0
63	Спальня	10,0
64	Гостиная	10,0
65	Лоджия	10,0
66	Балкон	10,0
67	Входная группа	10,0
68	Лестничная клетка	10,0
69	Лифт	10,0
70	Техническое помещение	10,0
71	Холодильная	10,0
72	Склад	10,0
73	Ванная	10,0
74	Туалет	10,0
75	Кухня	10,0
76	Жилая комната	10,0
77	Спальня	10,0
78	Гостиная	10,0
79	Лоджия	10,0
80	Балкон	10,0
81	Входная группа	10,0
82	Лестничная клетка	10,0
83	Лифт	10,0
84	Техническое помещение	10,0
85	Холодильная	10,0
86	Склад	10,0
87	Ванная	10,0
88	Туалет	10,0
89	Кухня	10,0
90	Жилая комната	10,0
91	Спальня	10,0
92	Гостиная	10,0
93	Лоджия	10,0
94	Балкон	10,0
95	Входная группа	10,0
96	Лестничная клетка	10,0
97	Лифт	10,0
98	Техническое помещение	10,0
99	Холодильная	10,0
100	Склад	10,0
101	Ванная	10,0
102	Туалет	10,0
103	Кухня	10,0
104	Жилая комната	10,0
105	Спальня	10,0
106	Гостиная	10,0
107	Лоджия	10,0
108	Балкон	10,0
109	Входная группа	10,0
110	Лестничная клетка	10,0
111	Лифт	10,0
112	Техническое помещение	10,0
113	Холодильная	10,0
114	Склад	10,0
115	Ванная	10,0
116	Туалет	10,0
117	Кухня	10,0
118	Жилая комната	10,0
119	Спальня	10,0
120	Гостиная	10,0
121	Лоджия	10,0
122	Балкон	10,0
123	Входная группа	10,0
124	Лестничная клетка	10,0
125	Лифт	10,0
126	Техническое помещение	10,0
127	Холодильная	10,0
128	Склад	10,0
129	Ванная	10,0
130	Туалет	10,0
131	Кухня	10,0
132	Жилая комната	10,0
133	Спальня	10,0
134	Гостиная	10,0
135	Лоджия	10,0
136	Балкон	10,0
137	Входная группа	10,0
138	Лестничная клетка	10,0
139	Лифт	10,0
140	Техническое помещение	10,0
141	Холодильная	10,0
142	Склад	10,0
143	Ванная	10,0
144	Туалет	10,0
145	Кухня	10,0
146	Жилая комната	10,0
147	Спальня	10,0
148	Гостиная	10,0
149	Лоджия	10,0
150	Балкон	10,0

**Технико-экономические показатели**

Площадь застройки	1547 м²
Площадь этажей	80
Число квартир	18
Число 3-х комнатных квартир	18
Число 2-х комнатных квартир	18
Число 1-х комнатных квартир	18
Число 0-х комнатных квартир	4
Жилая площадь квартир	840 м²
Площадь этажей квартир	3374 м²
Общая площадь квартир	1874 м²
Средний этаж квартиры	3709 м²
Величина этажности	20 эт.



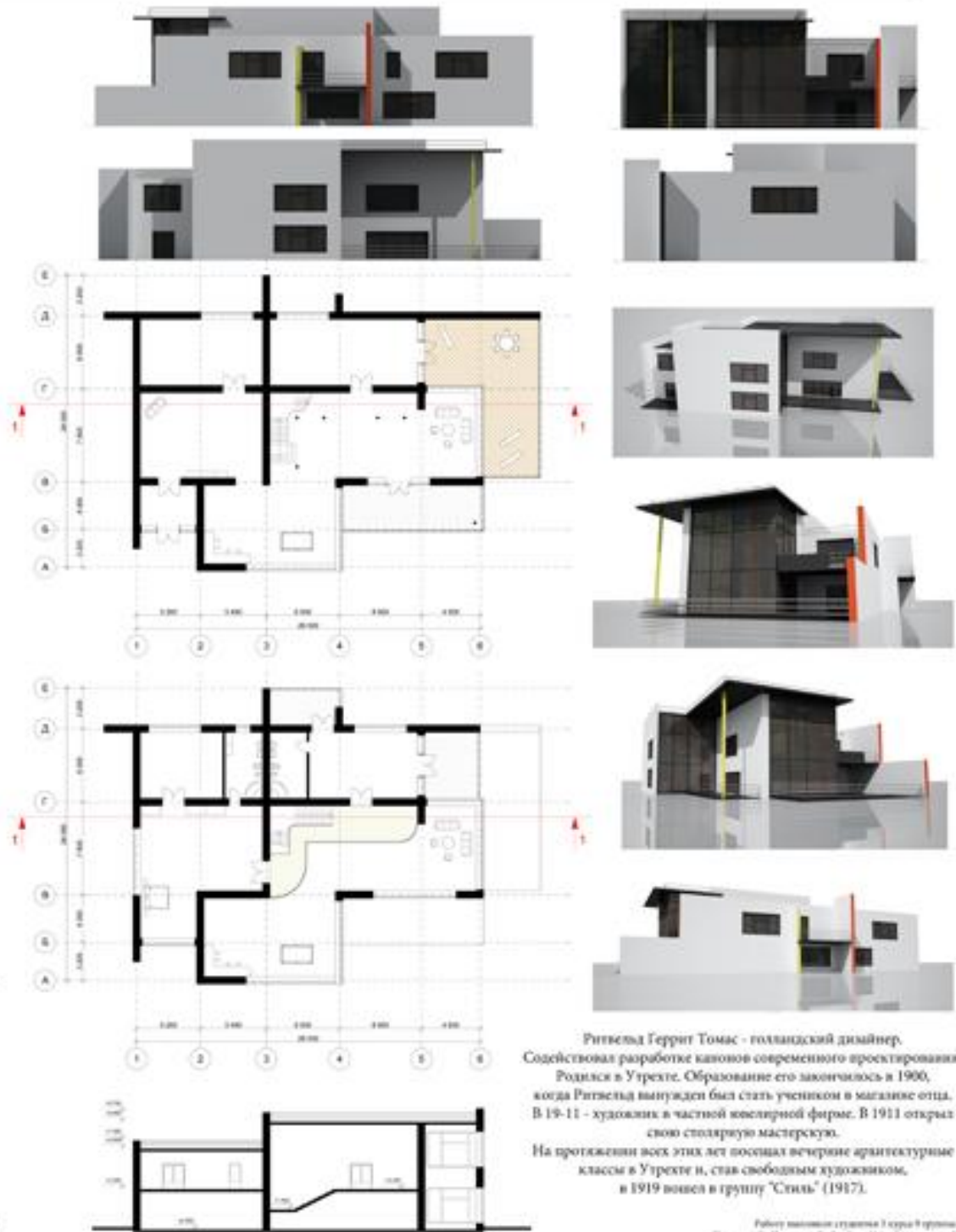
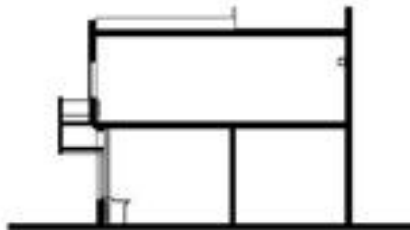
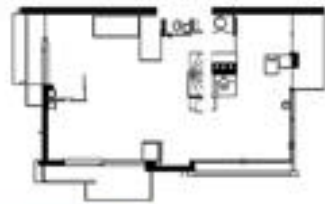
**Повысительная запись.**  
Проектируемый проект жилого дома расположен на территории многоквартирного жилого комплекса в МКАД, в границах района Митино. Дом является и проектируемой частью многоквартирного жилого комплекса. Средняя этажность застройки 18-20 этажей. Стояк жилого многоквартирного здания расположен на Восточной, Западной и Южной сторонах. Дом имеет общую высоту 20 этажей, с 2-м техническим. В доме 3 типовых этажа: 1 тип (2-10 эт.) - стандартная, двухкомнатная с трехкомнатными квартирами 2 тип (11-16 эт.) - трехкомнатная и четырехкомнатная, и последние два этажа являются для бытовых вспомогательных квартир. По первым этажам размещаются коммунальные подстанции и артезианский скважинами и служебные помещения жилого дома.

**Отделка фасада.**  
Отделкой стен служат фасадные панели, изготовленные из армированного полипропиленового листа толщиной 5 см. Фасадные панели имеют многослойную защитную структуру. Различия имеют следующие параметры: в зависимости от размера и расстояния между панелями и швов. Внутренняя часть проектируется по принципу армированного фасадного бетона КТС-10, для внешнего и внутреннего отделочного материала.

Работы выполнял студента 4 курса 9 группы  
Павлова Дарья  
Руководитель проекта: Гайдарь М.В.,  
Климова И.П.

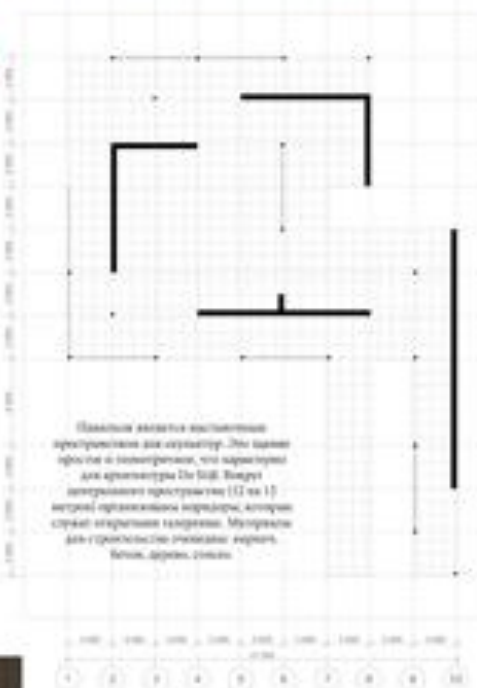
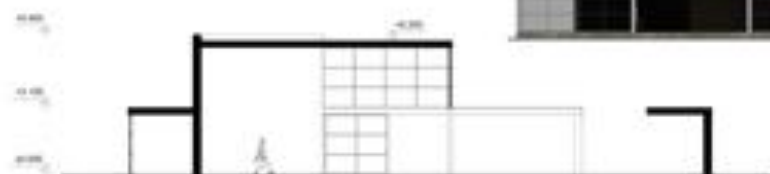
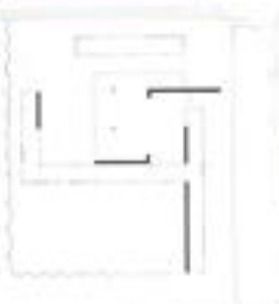


# SCHRODER HOUSE BY GERRIT THOMAS RIETVELD



Ритвелд Геррит Томас - голландский дизайнер. Содействовал разработке канонов современного проектирования. Родился в Утрехте. Образование его закончилось в 1900, когда Ритвелд вынужден был стать учеником в магазине отца. В 19-11 - художник в частной ювелирной фирме. В 1911 открыл свою столярную мастерскую. На протяжении всех этих лет посещал вечерние архитектурные классы в Утрехте и, став свободным художником, в 1919 вошел в группу "Стиль" (1917).

# EXHIBITION PAVILION BY GERRIT THOMAS RIETVELD

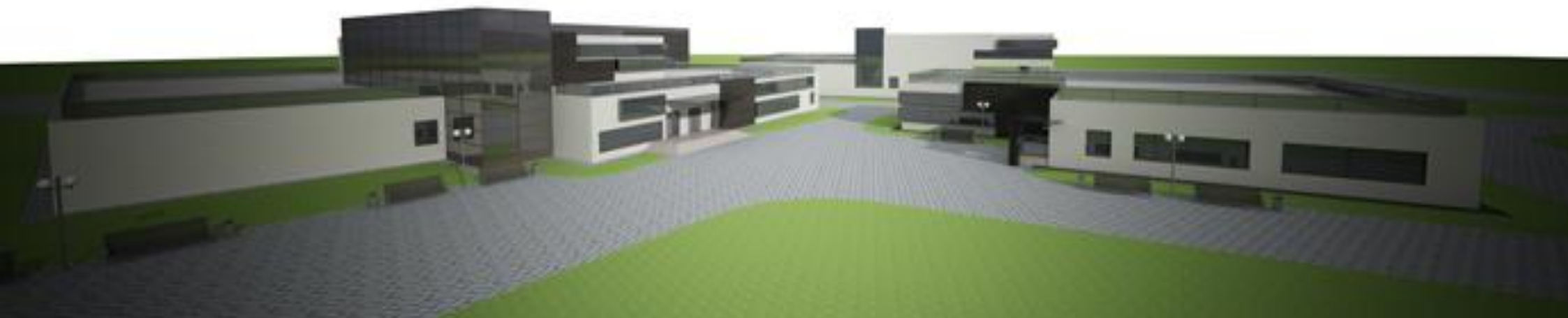


Павильон является исключительным архитектурным достижением. Это здание является и лабораторией, что характерно для архитектуры Де Гроу. Внутреннее пространство (11 на 11 метров) организовано поперечно, которое создает открытое пространство. Материалы для строительства включают бетон, дерево, стекло.

По словам Ретвелда, строительство павильона началось в 1953 году. Ретвелд сотрудничал с Тео ван Дорбургом, Питом Мондрианом и другими выдающимися художниками, которые все вместе стали известны как «Стиль» (школа Де Гроу). На этом этапе, получившей название «интернационализм», павильон был первым проектом Ретвелда, где использовались архитектурные концепции из скульптурных и визуальных искусств и коллективных дискуссий о стиле — это сочетание красной, белой и желтой с добавлением черного и фиолетового.







DIPLOMA PROJECT

AIRPORT "GRABTSEVO" in KALUGA, RUSSIAN FEDERATION

2011

АЭРОПОРТ "ГРАБЦЕВО" В ГОРОДЕ КАЛУГА

This architectural portfolio presents a comprehensive design for the Grabtsevo Airport in Kaluga, Russian Federation. The project is divided into several key components:

- Contextual and Site Analysis:** Includes maps showing the airport's location within the Kaluga region, its proximity to major roads, and the specific site plan at a scale of 1:5000.
- Site Planning:** Features a detailed site plan at 1:5000, an overall site plan at 1:7000, and a plan at 1:1000, illustrating the layout of the terminal, parking, and service areas.
- Architectural Design:** Shows a series of sections (A-A, B-B, C-C) and floor plans for the terminal building, detailing its curved, modern structure and internal organization.
- Functional Zoning:** A grid of functional zoning maps for levels 1, 2, and 3, each at a scale of 1:2000, showing the distribution of different functional zones across the terminal's footprint.
- 3D Visualizations:** Two perspective renderings provide a clear view of the terminal's exterior, highlighting its unique curved roof and the surrounding airport environment.

The design emphasizes a modern, curved terminal building with a distinctive roof structure, integrated with a well-organized site plan and functional zoning. The project is presented as a complete architectural solution for the airport's reconstruction and modernization.







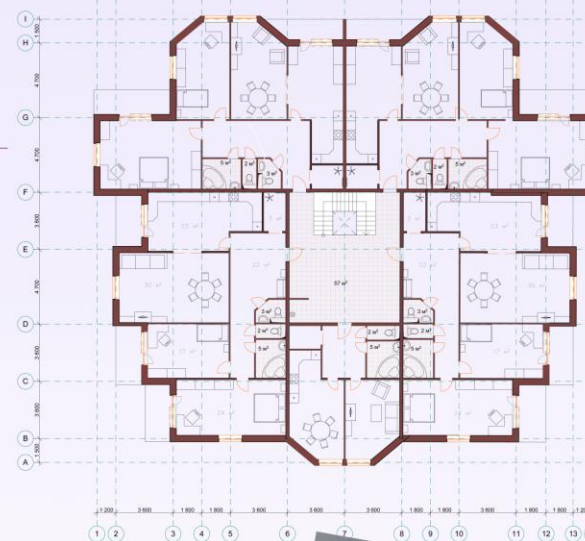
Разрез 1-1 М 1:100



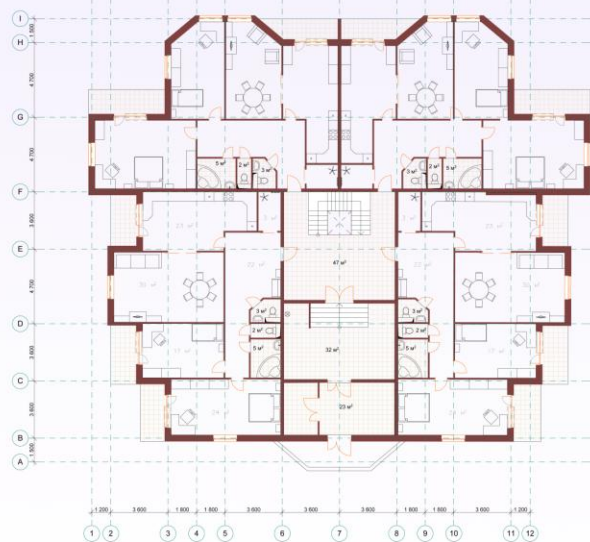
Разрез А-А М 1:200



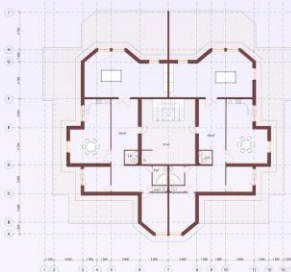
План первого этажа М 1:100



План первого этажа М 1:100



План второго этажа М 1:200



ЭКСПЛИКАЦИЯ

2-4 этажи (2-этаж - жилой)				5-этаж			
Назначение помещений	по плану	по спецификации	по плану	по спецификации	по плану	по спецификации	
Жилые	827 м²	1081 м²	827 м²	1081 м²	827 м²	1081 м²	
Л. кухни	370 м²	475 м²	370 м²	475 м²	370 м²	475 м²	
Л. санузлы	27 м²	35 м²	27 м²	35 м²	27 м²	35 м²	
Итого помещений				Итого помещений			
1024 м²				1591 м²			

Полный этаж				Полный этаж			
Назначение помещений	по плану	по спецификации	по плану	по спецификации	по плану	по спецификации	
Жилые	100 м²	130 м²	100 м²	130 м²	100 м²	130 м²	
Л. кухни	37 м²	47 м²	37 м²	47 м²	37 м²	47 м²	
Л. санузлы	3 м²	4 м²	3 м²	4 м²	3 м²	4 м²	
Итого помещений				Итого помещений			
140 м²				181 м²			

Схема генплана М 1:500

- 1- жилой дом (5 этажей)
- 2- детская площадка
- 3- гостевая автостоянка





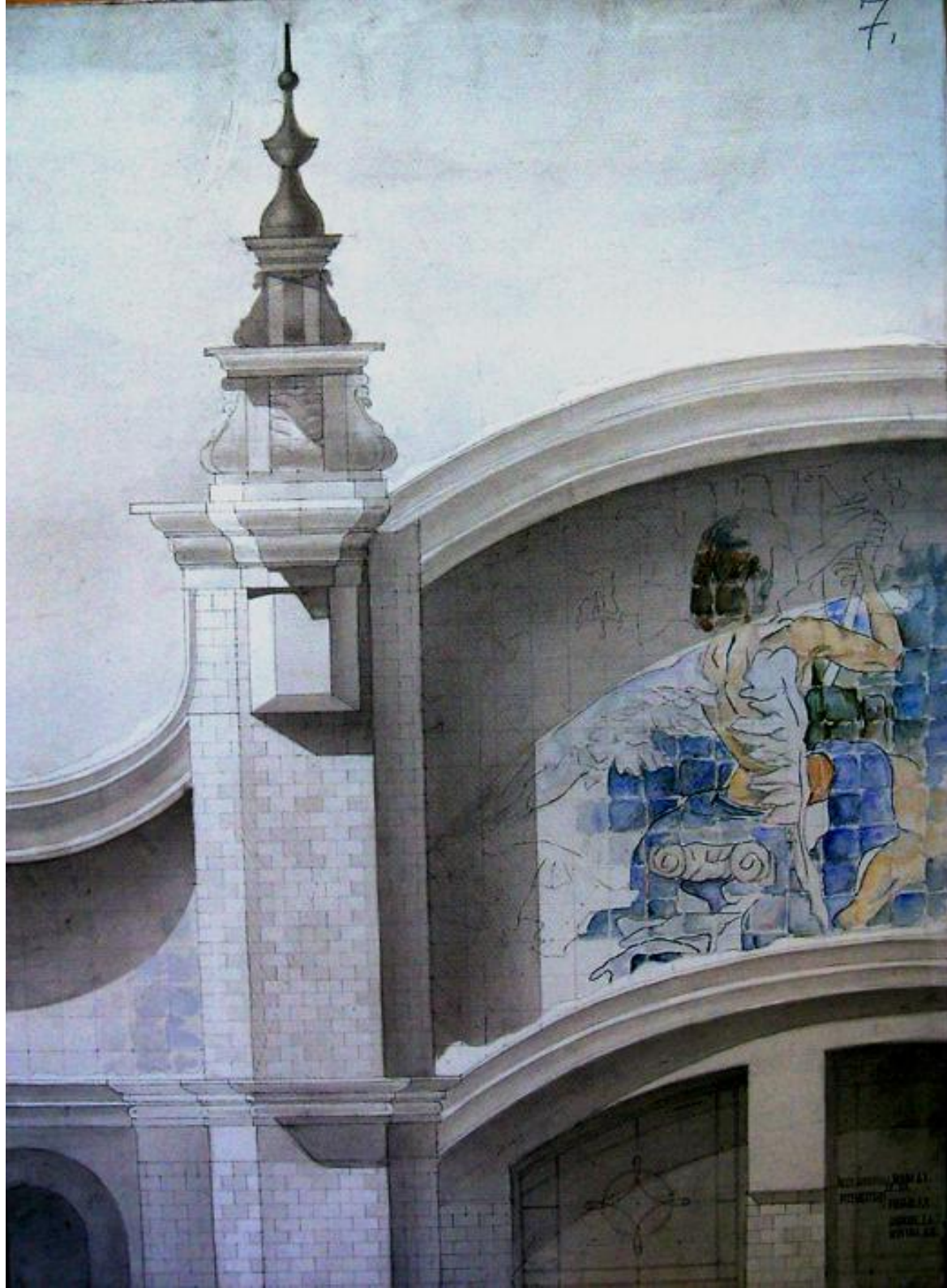












7.

NO. 11  
FLOOR 11  
NO. 12  
FLOOR 12





A.A.  
B.A.H.  
M.A.L.A.  
O.S.A.A.



