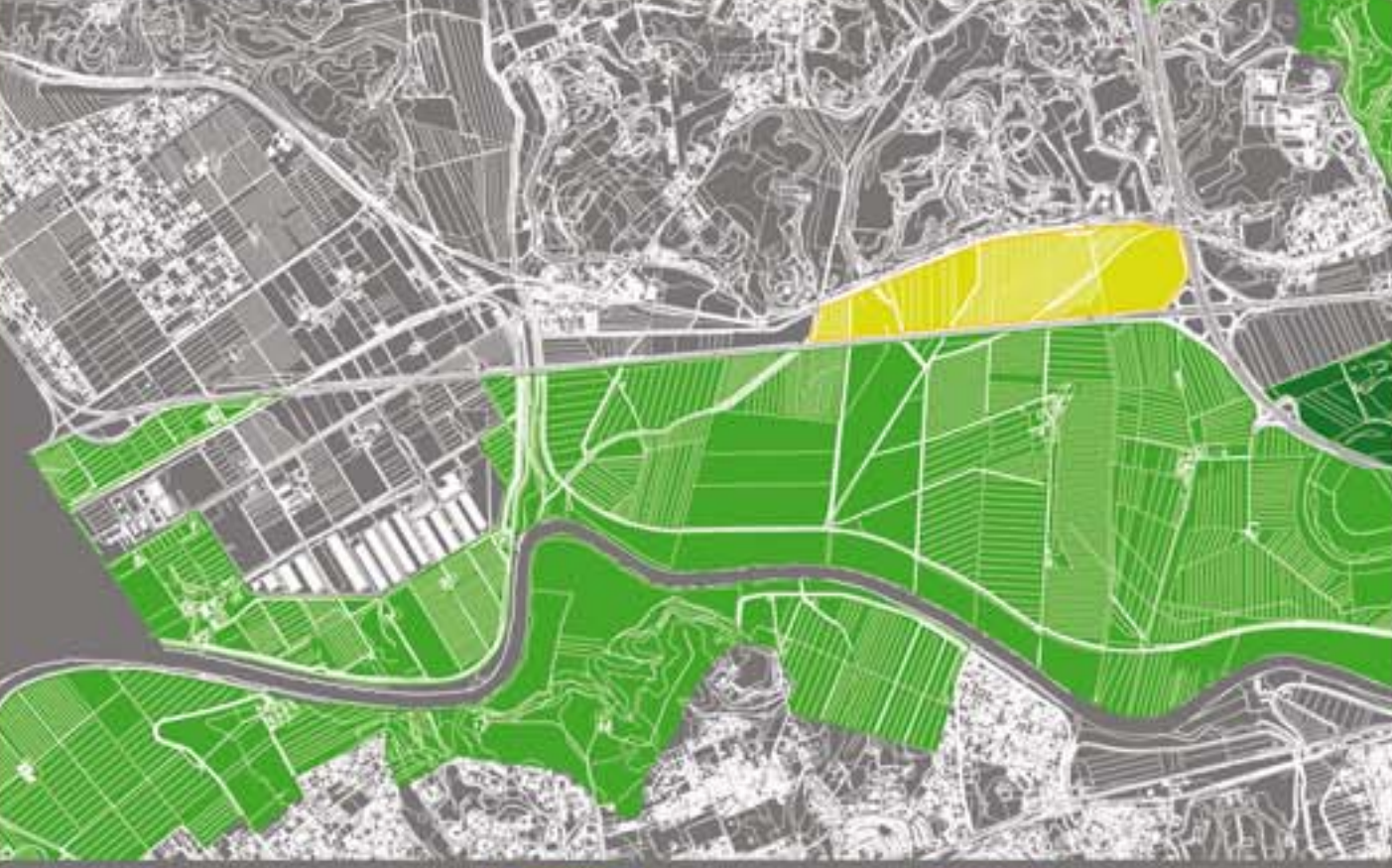


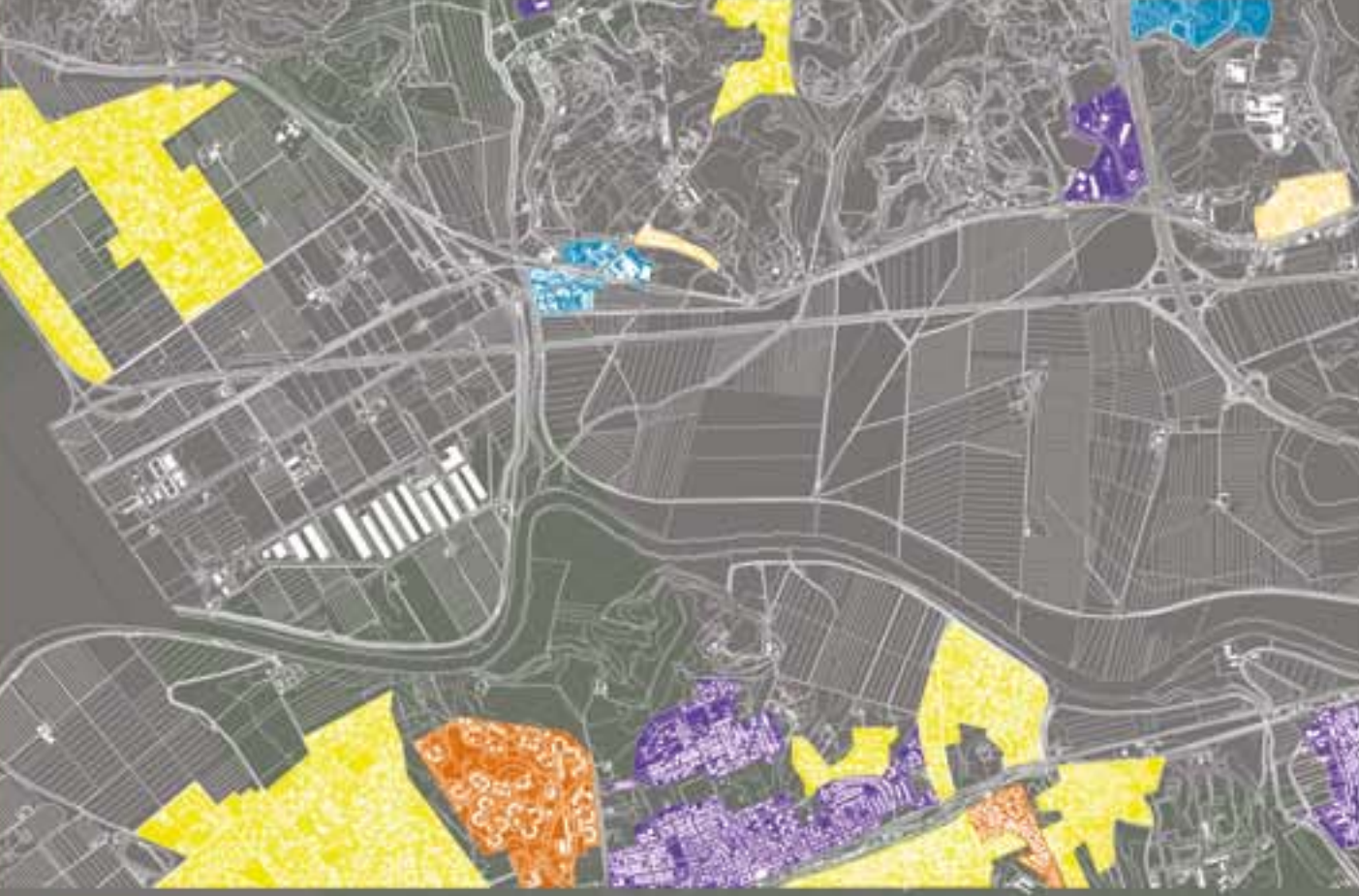


SISTEMA DEL VERDE



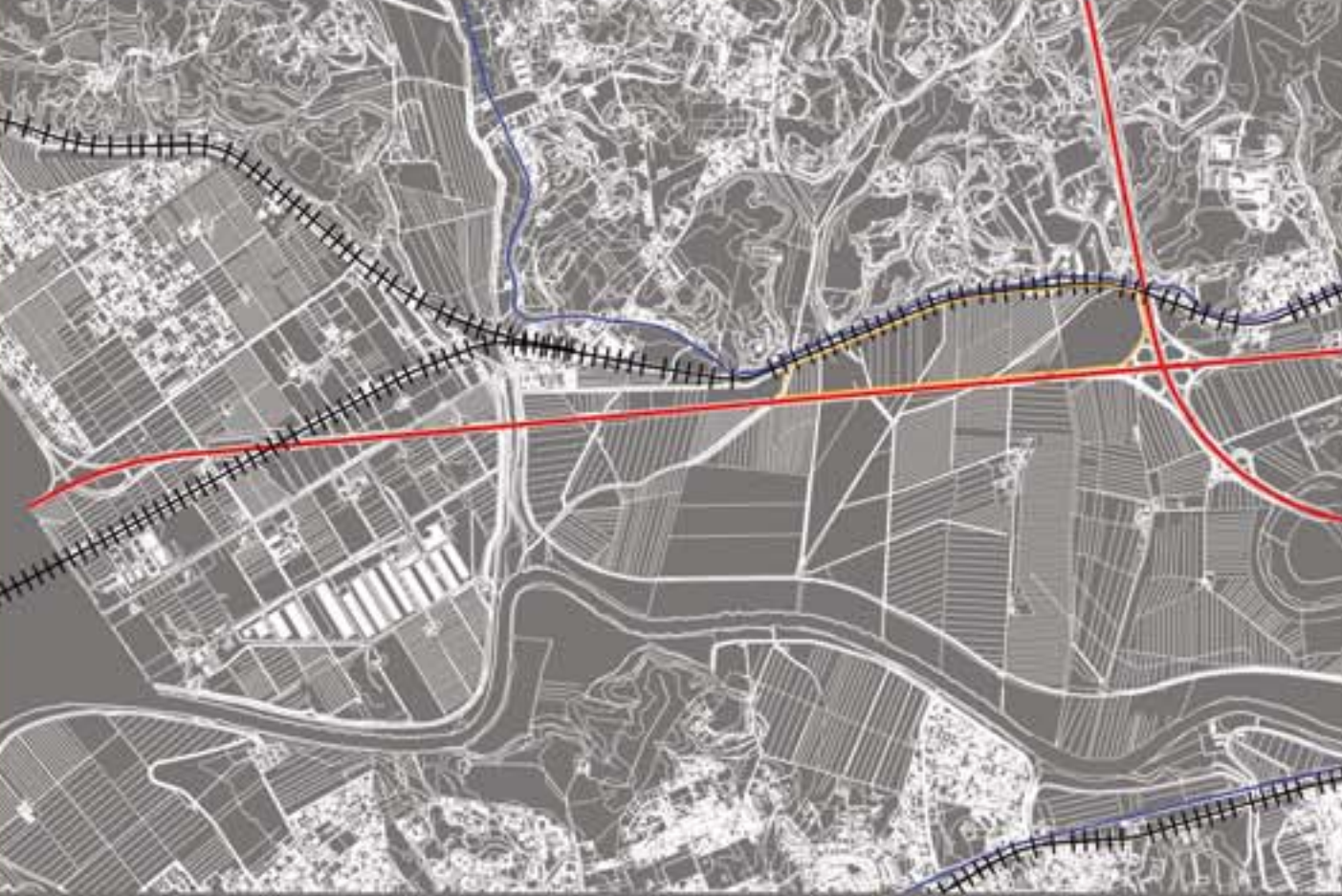
- Parchi / Riserve
- Aree incolte
- Verde privato

SISTEMA DEI TESSUTI

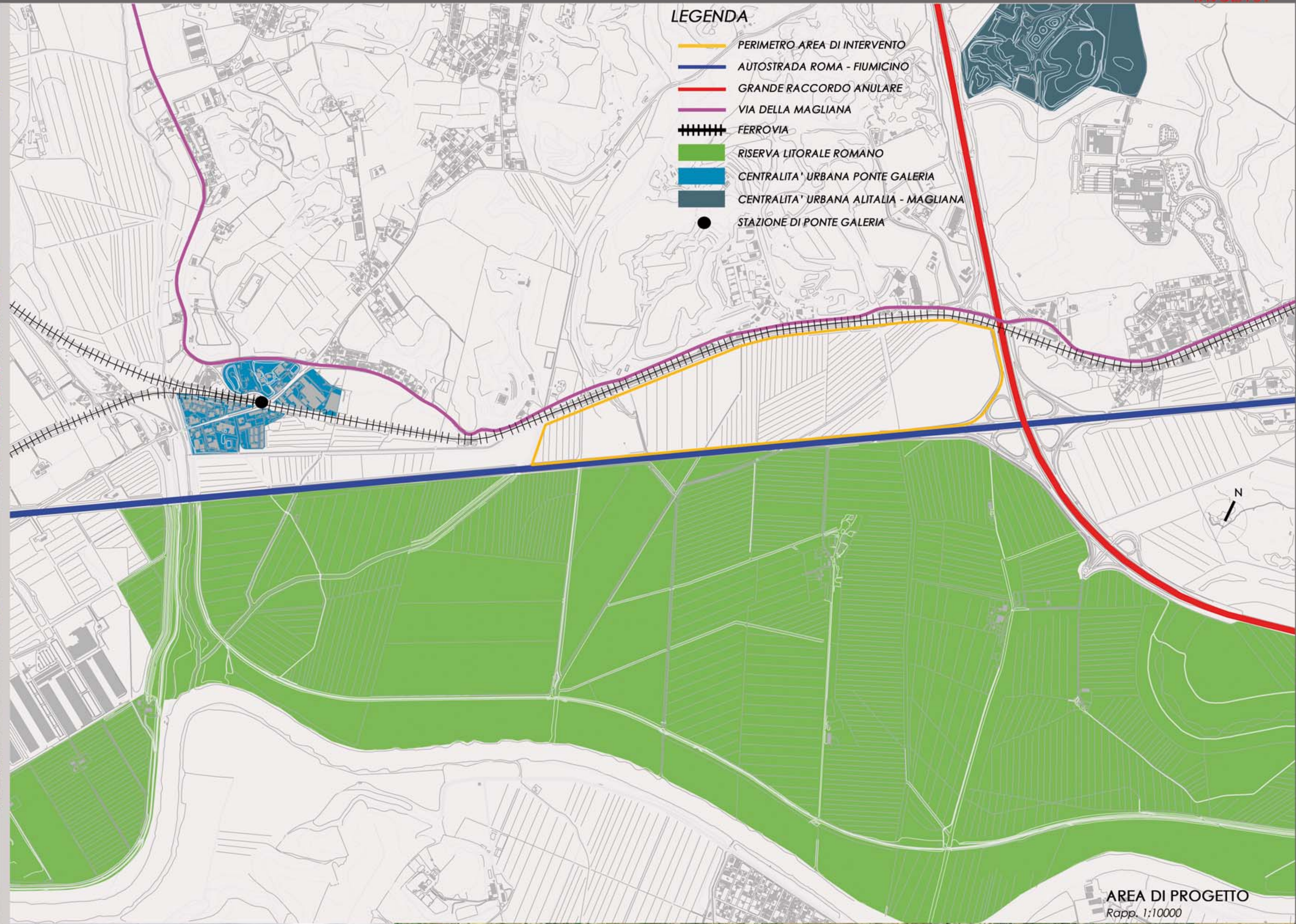


- Ambiti a pianificazione particolareggiata
- Tessuti da ristrutturare
- Tessuti espansione '900
- Centralità
- Edilizia ex - abusiva

SISTEMA DELLA MOBILITA'



- Viabilità primaria su gomma
- Viabilità secondaria su gomma
- Viabilità su ferro



LEGENDA

- PERIMETRO AREA DI INTERVENTO
- AUTOSTRADA ROMA - FIUMICINO
- GRANDE RACCORDO ANULARE
- VIA DELLA MAGLIANA
- FERROVIA
- RISERVA LITORALE ROMANO
- CENTRALITA' URBANA PONTE GALERIA
- CENTRALITA' URBANA ALITALIA - MAGLIANA
- STAZIONE DI PONTE GALERIA



AREA DI PROGETTO
Rapp. 1:10000